

РОССИЙСКИЙ ФАМИЛЬНЫЙ БРЕНД

*по Бельскому!*<sup>®</sup>

- ЗНАЧИТ, ПО СОВЕСТИ!



**КАТАЛОГ 2022**

**ПЕЧИ, КОТЛЫ, ОБОРУДОВАНИЕ**

# «По Белому» – российский семейный бренд на рынке печного, котельного, технологического оборудования!

Основан потомственными кубанскими казаками фамилии Белых, в чьем роду каждый знал и умел прикладное банное и печное дело. Имея за плечами пять поколений мастеров, технологов банного и печного дела, мы Белые, создаем оборудование имеющее собственное лицо, дизайн, конструктивные разработки (защищенные авторскими патентами).

На сегодняшний день, ПО БЕЛОМУ, это монолитная команда специалистов, занимающихся своим делом как ремеслом, как искусством созидания, потому этот тезис и стал слоганом бренда.

Печи для бани, отопительные печи, котлы и камины – каждое изделие длинный эволюционный, культурологический и технический путь, который пройден и заключен в изделиях ПО БЕЛОМУ.

Нами создан уникальный консультационный, информационный кластер, где все наши клиенты и партнеры могут получить своевременную поддержку. Мы не прячемся за спинами сотрудников, и всегда сами отвечаем на вопросы, замечания, предложения.

*Алексей и Константин Белые.*

Наш форум: [forum-belogo.ru](http://forum-belogo.ru)

Канал на Youtube: [youtube.com/user/teplodaryug/](https://youtube.com/user/teplodaryug/)

Яндекс.Дзен: [zen.yandex.ru/pobelomu](https://zen.yandex.ru/pobelomu)

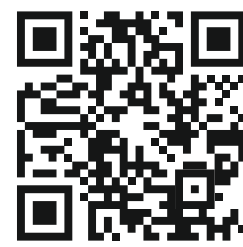
Благодарим Вас, за внимание и интерес к нашим изделиям.

Сайты: [pech-pobelomu.ru](http://pech-pobelomu.ru), [kotli.pro](http://kotli.pro), [banyabelogo.ru](http://banyabelogo.ru)

ФАМИЛЬНЫЙ БРЕНД

*по Белому!*<sup>®</sup>

- ЗНАЧИТ, ПО СОВЕСТИ!





# БАННЫЕ ПЕЧИ

# КАЗАЧКА

*по Белому!*®

Патент № 142846  
Патент № 2544857

## ТРАДИЦИИ КУБАНСКОЙ БАНИ!

Печь Казачка – банная печь для паровых процедур Русской бани. Уникальная печь, выдающая большое количество качественного пара уже через 15 – 20 минут после растопки и на протяжении всего периода парения. Парогенератор и сама конструкция печи разработаны и запатентованы (Патент № 142846, Патент № 2544857) Белым Константином Вячеславовичем совместно с Белым Алексеем Константиновичем. Уникальность конструкции топки и наличие скоростного парогенератора конвекционного типа, обеспечивают легкое управление печью. Многоуровневое горение и наличие колпака позволяют увеличить КПД печи, оптимизировать расход топлива, снизить температуру дымохода. Продуманная конструкция печи обеспечивает банные режимы и является гарантией безопасности эксплуатации. Широкий спектр модельных рядов печей Казачка позволяет выбирать их под определенные задачи, дизайнерские решения, технические требования.

# ПРОФЕССИОНАЛЬНЫЕ БАННЫЕ ПЕЧИ

# КАЗАЧКА

*по Беларуси!*®



## ТВЕРДЫНЯ 11, 16, 21, 50

Патент № 142846  
Патент № 2544857

Казачка Твердыня Оптимум – печь выполнена полностью из жаростойкой стали.

Казачка Твердыня Стандарт – термонагруженные элементы выполнены из жаростойкой стали, элементы ограждающих конструкций (прясла, куртины) выполнены из окрашенной стали 09Г2С.

1. Топка печи из жаростойкой стали AISI 430 толщиной 4 мм.;
2. Высокопрочная конструкция топки колпакового типа;
3. Запатентованное трехуровневое горение с системой дожига газов в колпаке;
5. Прогрев парогенератора более 600°C;
4. 3 парогенератора конвекционного типа, обеспечивающие мелкодисперсный пар в любое время работы печи в большом количестве;
6. Каменная засыпка с боков печи, как у печей сеток исключающих перегрев наружных стенок;
7. Усиленные стенки – прясло, из профильного материала исключающее повреждение от давления камня;
8. Съёмное верхнее прясло для удобства закладки камня в печь:
9. Увеличенная площадь стекла дверцы;
10. Низкая температура исходящих газов до 200°C, благодаря дожигу пиролизных газов в колпаке;
11. Удобная очистка печи, без съема дымохода.
12. Низкие температуры исходящих газов, безопасность и долговечность дымоходных систем.

# ПРОФЕССИОНАЛЬНЫЕ БАННЫЕ ПЕЧИ

# КАЗАЧКА

*по Беларуси!*®



## ПРО+ 35

Патент № 142846  
Патент № 2544857

1. Топка печи из жаростойкой стали AISI430 толщиной 4мм. Все остальные элементы конструкция печи так же из жаростойкой стали, отличающейся высокой коррозостойкостью.
2. Высокопрочная конструкция топки печи сводчатого типа.
3. Запатентованное трехуровневое управление горением.
4. Эффективная систем дожига, в своде колпакового типа.
5. Экономия топлива при сохранении режимов парения.
6. Большая и ёмкая топка печи для многочасовой работы по поддержанию банных кондиций.
7. Гарантия на конструкцию топки печи 3 года или 20000 часов непрерывного горения.
8. Запатентованный парогенератор проточно-конвективного типа, установленный с трех сторон печи.
9. Великолепный перегретый пар в любое время работы печи.
10. Увеличенный бачок-приемник до 3 литров.
11. Увеличенная площадь стекла дверцы печи.
12. Съёмные части конвектора печи
13. Каменка, прогреваемая до 450С даже при режимах верхнего горения.
14. Лючок очистки коллектора колпака печи, позволяющий легко решить вопрос обслуживания Печи Казачка Про+.
15. Низкие температуры исходящих газов, безопасность и долговечность дымоходных систем.

# БАННЫЕ ПЕЧИ ПОД ОБКЛАД

# КАЗАЧКА



## КАЗАЧКА КАРДИЯ

### 16, 21, 35, 50

Патент № 142846  
Патент № 2544857

# КАРДИЯ

Печи под обклад декоративными видами кирпича, природного камня, искусственного камня.

1. Топка – жаростойкая сталь 4 мм AISI 430.
2. Индивидуальный заказ для коммерческих бань – AISI 321
3. Цельносварная конструкция.
4. Стальная печь не боится термического шока и может выдержать максимально огромное количество циклов нагрева и охлаждения.
5. Ресурс 12000 часов.
6. Трехуровневое горение – регулировка любых режимов.
7. Рекордное количество качественного пара уже через 30 минут после растопки - стальные скоростные парогенераторы (патент на изобретение № 2544857)
8. Емкая каменка контактного нагрева колпаком печи.
9. Различные виды дверец.
10. Подключение дымохода на 4 стороны

# ПЕЧИ ДЛЯ РУССКОЙ БАНИ КАЗАЧКА

*по Белому!*®



## КЛАССИКА 11, 16

Патент № 142846  
Патент № 2544857

Печь Казачка Классика – банная печь, создана специально для паровых процедур Русской бани. Печь для частных, семейных бань с великолепными характеристиками паровых режимов, благодаря наличию двух парогенераторов «По Белому» и каменки. Великолепно управляется и быстро входит в рабочие характеристики. Печь мягко регулируется под любые заданные режимы с использованием как колосникового, так и подового горения. Наличие колпака и дожига дымовых газов делает ее по-настоящему безопасной и не дает перегрева дымохода.

Кроме экономичности эксплуатации, цена печи оптимальна, благодаря комбинированному применению различных сталей. Топка и парогенератор выполнены из жаростойкой стали 2 мм.

Значительно увеличилось стекло на дверце печи, а обновленный дизайн придал ей эргономичные формы, боковой конвектор из листового металла, форма печи в виде кувшина.

### МОДЕЛЬНЫЙ РЯД:

Печь Казачка Классика 11 - для парных помещений объемом от 6 до 12 кубов.

Печь Казачка Классика 16 - для парных помещений объемом от 10 до 18 кубов.

# ПЕЧИ ДЛЯ РУССКОЙ БАНИ

# КАЗАЧКА

*по Белому!*®



## КЛАССИКА СЕТКА 11, 16

Патент № 142846  
Патент № 2544857

Печь Казачка Классика Сетка создана для любителей мягких режимов Русской бани, для чего увеличено количество камня – боковые поверхности выполнены в виде прясел из профильной трубы. Наружная поверхность печи нагревается не выше 80°C, поэтому она является безопасной печи для установки.

Печь имеет все патентные преимущества присущие и другим моделям.

1. Топка выполнена из жаростойкой стали AISI 430 – 2 мм.
2. Два скоростных стальных парогенератора «По Белому»
3. Наличие колпака для дожига пиролизных газов.
4. Трехуровневое горение.
5. Наличие каменки для дополнительной парогенерации.

Модельный ряд:

Печь Казачка Классика 11 - для парных помещений объемом от 6 до 12 кубов.

Печь Казачка Классика 16 - для парных помещений объемом от 10 до 18 кубов.



# ПЕЧИ ДЛЯ РУССКОЙ БАНИ КАЗАЧКА

*по Белому!*®



## КЛАССИКА ВЕЖА 11, 16

Патент № 142846  
Патент № 2544857

Главное отличие проекта печи Казачка Вежа - модульная компоновка:

1. Модуль – топка, выполненная по технологии гнба цельного листа не имеющей сварных швов в термонагруженных местах.

2. Модуль стальной парогенератор. Парогенератор, патент 2544857, выполнен из жаростойкой стали.

3. Модуль нагрева воды – регистр. Заказывается при необходимости.

4. Модуль конвектор – по умолчанию печь комплектуется сеткой для засыпки камня.

5. Модуль дверца – по желанию поставляются печи в трех видов дверец печи:

1. Порта – стальная, глухая дверца.

2. Эпископ - дверца со стеклом.

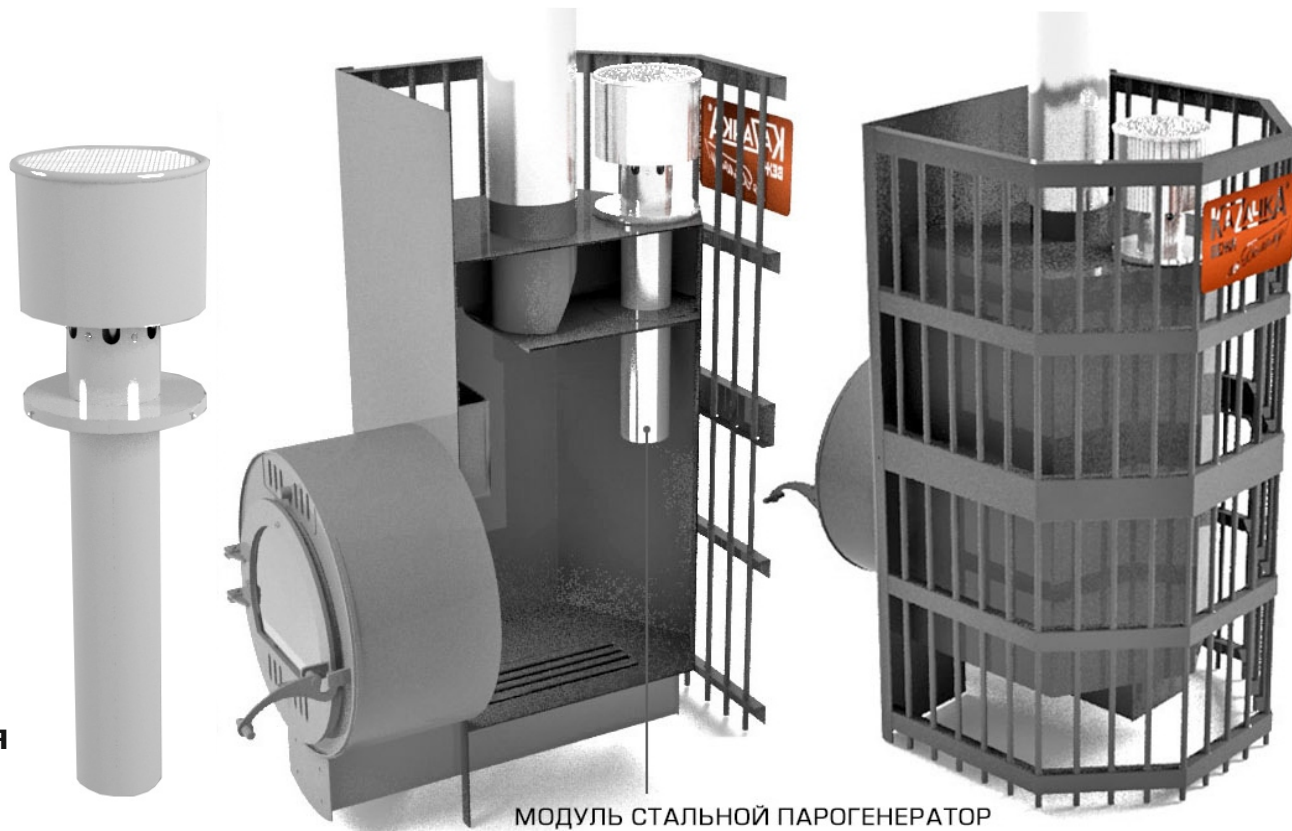
3. Кинескоп – большая каминная дверца с порталом

Модульная печь Казачка Вежа более компактна в установке за счет вертикального расположения. В печи сохранены все преимущества Традиционной печи Казачка: стальной парогенератор, колпак, дожиг пиролизных газов, температура дымохода соответствующая ГОСТам, удлиненный топливный канал, сдержанная конвекция, низкая температура наружной поверхности.

# ПАРОГЕНЕРАТОР ВЕЖА

*по Белому!*®

Модуль стальной Парогенератор  
скоростного нагрева Вежа устанавливается  
в самой термонагруженной части печи.



Модульный парогенератор стальной из жаростойкой стали. Является опциональным элементом и устанавливается в любое время, когда в этом есть необходимость, перед розжигом печи. Конструктивно он выполнен с двух частей. Первая это приемник для воды, дозатор и сетка. Вторая часть погружена в топку печи и является непосредственно парогенерирующим устройством. Парогенератор может оборудоваться запарником для веника.

## Таблица печей Казачка Твердыня Оптимум, Казачка ПРО+

	Твердыня 11	Твердыня 16	Твердыня 21	Твердыня 50	ПРО+ 35
Габариты (ВхШхД), мм:	690x520x660	780x600x730	860x710x810	1123x788x1200	1123x788x988
Объем парного помещения, м <sup>3</sup> :	от 4 до 12	от 8 до 18	от 14 до 25	от 30 до 60	от 25 до 40
Марка стали:	AISI 430	AISI 430	AISI 430	AISI 430	AISI 430
Толщина стенок топки, мм:	4	4	4	4	4
Масса печи, кг:	96	124	156	290	219
Масса камней, кг:	160	200	240	260	80
Диаметр дымохода, мм:	115	115	115	150	115
Тип топлива:	Дрова	Дрова	Дрова	Дрова	Дрова
Длина дров, мм:	500	600	700	1000	800
Количество стальных парогенераторов	3	3	3	3	3
Наличие каменки:	Есть	Есть	Есть	Есть	Есть
Срок эксплуатации, часов:	15000	15000	15000	15000	15000

## Таблица печей Казачка Твердыня Стандарт

	Твердыня 11	Твердыня 16	Твердыня 21
Габариты (ВхШхД), мм:	690x520x660	780x600x730	860x710x810
Объем парного помещения, м <sup>3</sup> :	от 4 до 12	от 8 до 18	от 14 до 25
Марка стали:	09Г2С	09Г2С	09Г2С
Толщина стенок топки, мм:	4	4	4
Масса печи, кг:	96	124	156
Масса камней, кг:	160	200	240
Диаметр дымохода, мм:	115	115	115
Тип топлива:	Дрова	Дрова	Дрова
Длина дров, мм:	500	600	700
Количество стальных парогенераторов	3	3	3
Наличие каменки:	Есть	Есть	Есть
Срок эксплуатации, часов:	15000	15000	15000

## Таблица печей Казачка Классика, Казачка Вежа

	Классика 11	Классика 16	Вежа 11	Вежа 16
Габариты (ВхШхД), мм:	722x528x658	790x535x708	892x450x650	1000x545x690
Объем парного помещения, м <sup>3</sup> :	от 4 до 12	от 8 до 18	от 4 до 12	от 8 до 18
Марка стали:	AISI 430	AISI 430	09Г2С	09Г2С
Толщина стенок топки, мм:	2	2	3	3
Масса печи, кг:	65	80	80	80
Масса камней, кг:	50	70	90	110
Диаметр дымохода, мм:	115	115	115	115
Тип топлива:	Дрова	Дрова	Дрова	Дрова
Длина дров, мм:	500	600	500	600
Количество стальных парогенераторов	2	2	1	1
Наличие каменки:	Есть	Есть	Есть	Есть
Срок эксплуатации, часов:	6000	6000	6000	6000

## Таблица печей под обклад Кардия

	Кардия 16	Кардия 21	Кардия 35	Кардия 50
Габариты (ВхШхД), мм:	780x600x730	860x710x810	1123x788x988	1123x788x1200
Объем парного помещения, м <sup>3</sup> :	от 8 до 18	от 14 до 25	от 25 до 40	от 30 до 60
Марка стали:	AISI 430	AISI 430	AISI 430	AISI 430
Толщина стенок топки, мм:	4	4	4	4
Масса печи, кг:	110	125	190	250
Масса камней, кг:	200	240	250	260
Диаметр дымохода, мм:	115	115	115	150
Тип топлива:	Дрова	Дрова	Дрова	Дрова
Длина дров, мм:	600	700	800	1000
Количество стальных парогенераторов	3	3	3	3
Наличие каменки:	Есть	Есть	Есть	Есть
Срок эксплуатации, часов:	15000	15000	15000	15000

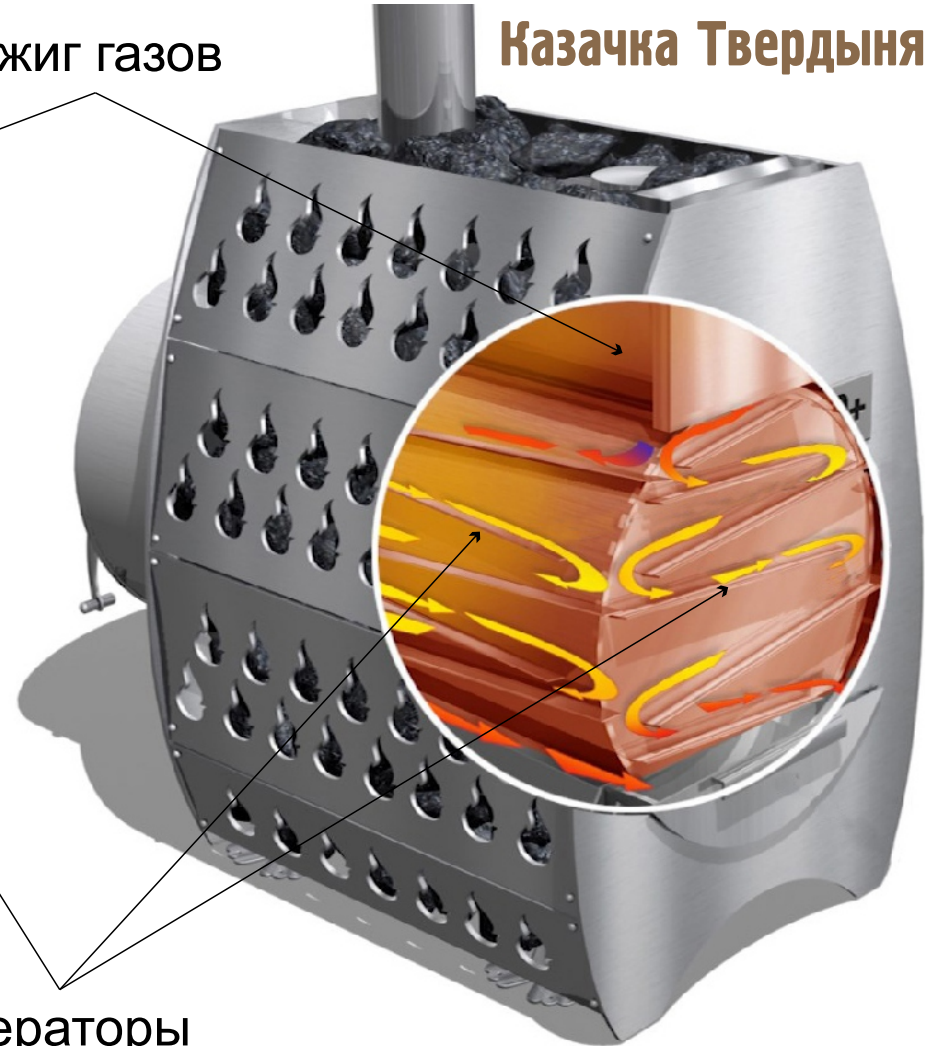
# Разрез печей Казачка

Казачка Классика



Дожиг газов

Казачка Твердыня



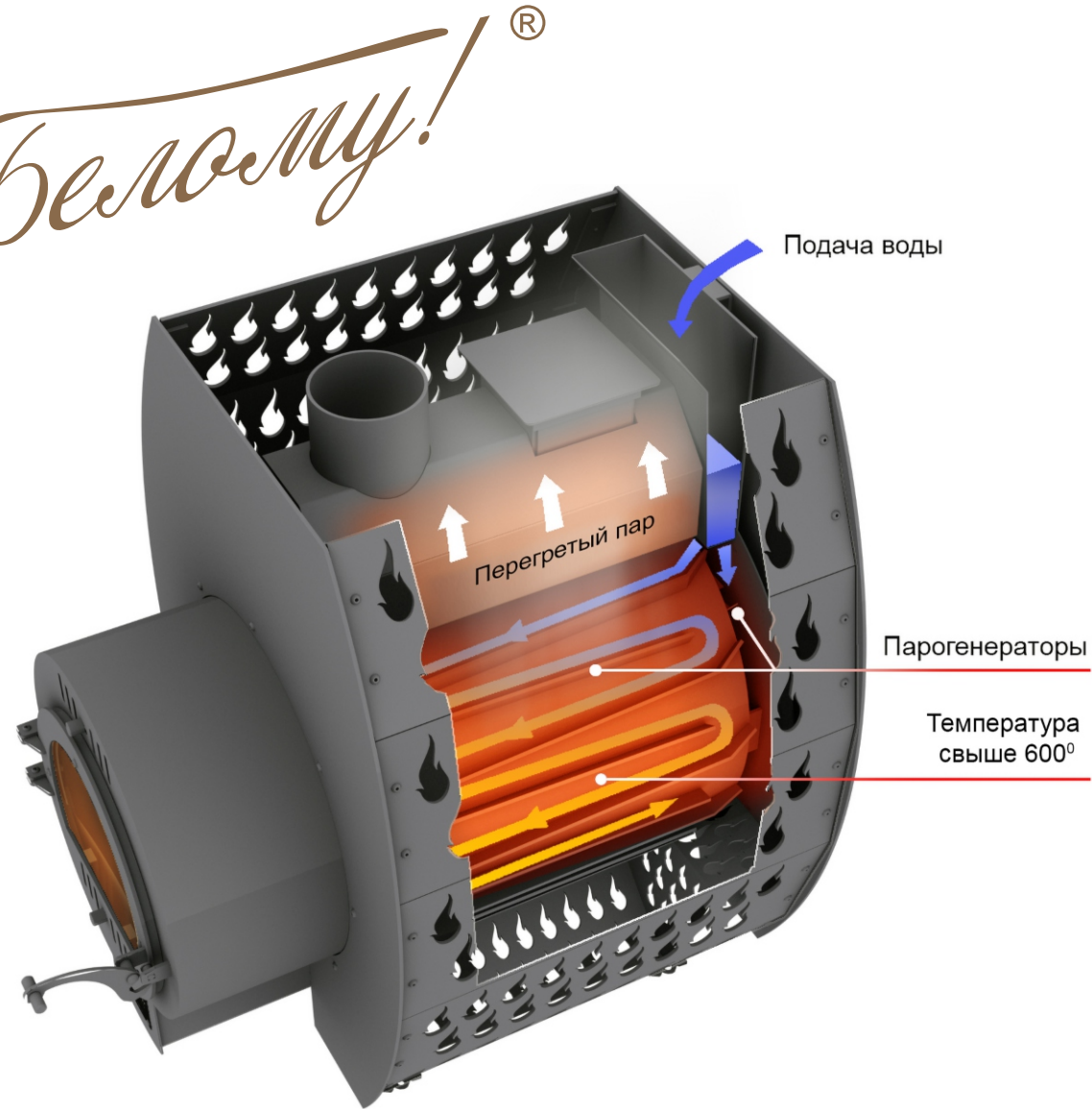
Парогенераторы

# ПАРОГЕНЕРАТОР

Парогенератор «По Белому» - запатентованное устройство, выдающее постоянно перегретый пар в необходимом для парения количестве.

*по Белому!*®

Сущность изобретения Парогенератора (патент 2544857) заключается в том, что поверхностью топки становится источником тепла для испарения воды. Вода, сама по себе удержаться на стенке топки не может и полноценно не испаряется, для этого сделаны парогенерирующие пластины, которые ступенчато располагаются на стенках топки. Но, сами по себе пластины не обеспечат 100% испарения воды по причине ее разбрызгивания. Чтобы это исключить – пластины сверху накрываются наружной стенкой парогенератора. Этим не только увеличивается парогенерация, но и уменьшается нагрев наружных стенок конвектора печи. Парогенератор выполнен из жаростойкой нержавеющей стали. Вверху парогенератор снабжен приемником-воронкой для подачи воды на направляющие пластины. Вода подается в приемник-воронку, откуда через дозаторы поступает на испаряющие пластины, которые раскалены до температуры стенок топки более 600°C. Пар дополнительно догревается о стенки топки внутри парогенератора и конвекционными потоками выносится в парное помещение.



# Подбор печи Казачка

Модель печи	Парное помещение м <sup>3</sup>											
	4-8	8-10	10-12	12-14	14-16	16-18	18-22	22-25	25-30	30-40	40-50	50-60
Казачка 11	Orange	Green	Red									
Казачка 16		Orange	Green	Green	Green	Red						
Казачка 21					Orange	Green	Green	Red				
Казачка 35								Orange	Green	Green	Red	
Казачка 50									Orange	Green	Green	Red



Минимальный объем



Номинальный объем



Максимальный объем

Принцип подбора печи для банных процедур: 1. Мощность печи; 2. Способность печи произвести нужное количество пара; 3. Мягкие режимы нагрева; 4. Экономичность; 5. Долговечность; 6. Поддержание правильных кондиций; 7. Управляемость; 8. Безопасность; 9. Дизайнерское решение

# Электрические печи для бани Maple



**Стандарт**

4, 6, 8 кВт

**Оптимум**

9, 12, 15, 18 кВт



Электрокаменка Maple — печь электрическая, рассчитанная нагреть парное помещение и произвести пар для парения и поддержания влажности в парном помещении. Место установки – парные помещения бань, саун, хамамов. Нагревательный элемент электрокаменки - ТЭНы. ТЭНы закрываются большой засыпкой камней.

Камни являются аккумулятором тепла и дополнительным источником пара. Для получения большого объема мелкодисперсного перегретого пара в каменку предусмотрена возможность установки стального электрического парогенератора. Задача парогенератора поддерживать влажность в парном помещении на заданных кондициях.

Форма электрокаменки восьмиугольник собранный из кругляка в профильном каркасе.

Материал моделей Стандарт сталь 09Г2С окрашенная, модели Оптимум полностью из нержавеющей стали. Установка напольная. ТЭНы расположены вертикально.

Электрокаменки Maple превосходят другие конструкции по многим параметрам и свойствам, из-за чего имеют большую привлекательность. Их характеризуют такие качества как:

1. Высокая эффективность нагрева.
2. Соответствие всем предъявляемым санитарно-гигиеническим требованиям. В комнате сохраняется чистый воздух, не накапливается грязь.
3. Несложный монтажа и подготовка к работе.
4. Легкий запуск и простота управления.
5. Способность создания микроклимата и комфортных условий в парной за счет сохранения кислорода во время работы в полном объеме.
6. Простое управление, позволяющее менять скорость нагрева. Три режима — сухой, влажный и комбинированный..
7. Возможность получить нужную температуру в парилке за 35–40 минут.
8. Безопасность для организма, полное отсутствие тяжелого пара.
9. Электрокаменке не нужен дымоход и место для складирования топлива.
10. Высокая пожаробезопасность.
11. Малый вес не требующий фундамента.

Использование парогенератора позволяет получать ингаляторные процедуры и во время пребывания в бане человека оказывать оздоравливающий эффект на его организм.



# Проходной Стеновой Узел - ПСУ

Проходной стеновой узел ПСУ, служит для разделки кирпичной стены под проход топливного канала печи. Тем самым упрощаются монтажные работы, не нагружается печь при кладке кирпичом. Облегчаются уходные работы вокруг печи.

Проходные стеновые узлы (ПСУ-К) для печей «Казачка Классика»

Проходные стеновые узлы (ПСУ-Т) для печей «Казачка Твердыня»



ПСУ-К



ПСУ-Т

Схема установки проходных стеновых узлов (ПСУ-Т):

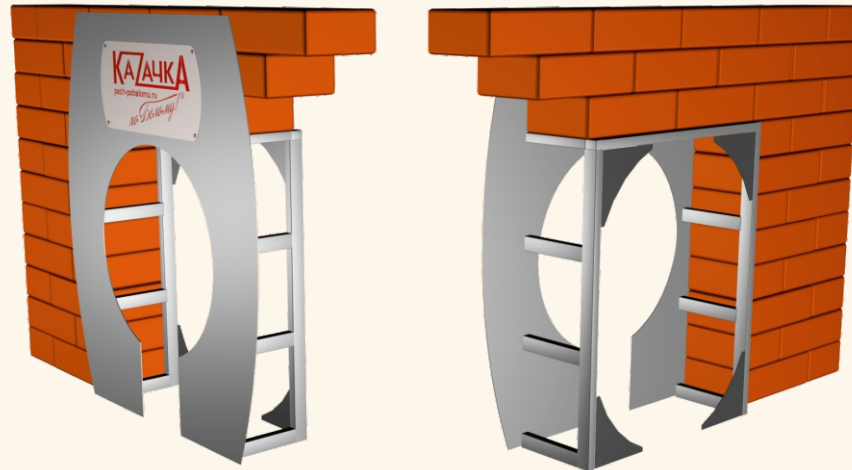
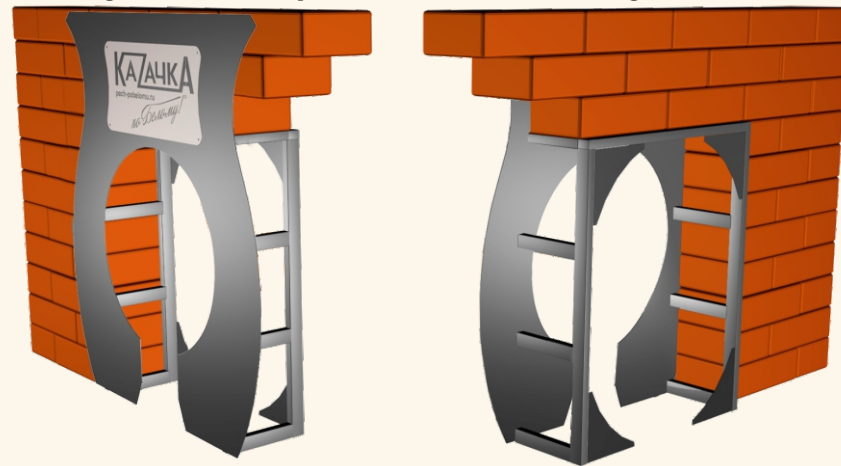


Схема установки проходных стеновых узлов (ПСУ-К):



ПСУ является фактически декоративным элементом и не отменяет пожарные нормы установки оборудования. Каждый ПСУ соответствует размерности печи и не может быть установлен на другие печи.

# ОБЛИВНОЕ УСТРОЙСТВО

**35**  
ЛИТРОВ

**КОРОБ ОК**

**50**  
ЛИТРОВ

*по Белому!*



Обливное устройство с рассекателем струи «КоробОК по Белому» оригинальной формы и концепции. Применяется для принятия контрастных водных процедур. Конструкция бака выполнена из нержавеющей стали, восьмигранная конструкция горизонтального размещения увеличенного объема воды дает больший комфорт при использовании. Бак оборудован антипрокидывающим устройством. Конструкция установочной платформы усилены и оборудованы подшипниками дают гарантию надежности, прочности и долговечности.

## ПРЕИМУЩЕСТВА:

1. Надежная конструкция бака из нержавеющей стали
2. Двухсторонне подключение к водоснабжению
3. Компактный механизм набора воды
4. Двухсторонняя установка цепочки
5. Возможность установки на стены и на потолок
6. Прочные установочные платформы толщиной 4мм из стали 09Г2С
7. Многоугольник создает порционность струи
8. Рассекатель обеспечивает равномерное распределение струи в проекции устройства.
9. Горизонтальная ручка из алюминия обеспечивает хороший захват и длительный срок службы.
10. Ограничитель возвратного действия не дает опрокидываться устройству в обратную сторону.
11. Устойчивое порошковое покрытие бака и креплений
12. Плавный ход движения бака
13. Разнообразие цветов обливного устройства
14. Модельный ряд: 35 литров; 55 литров

**Мы знаем все о бане и даже больше!  
БУДЬТЕ ЗДОРОВЫ!**

# Наши Патенты



# Правила подбора печей:

1. Печь не нужно брать с двойным или тройным запасом.
2. Печь по мощности должна подходить парному помещению.
3. Нельзя печь брать с учетом прогрева смежных помещений.
4. При выборе печи, главное это функциональность и получение пара.
5. Немаловажно экономичность печи и экологичность ее работы.
6. Удобство обслуживания и эксплуатации тоже не стоят на последнем месте.
7. Безопасность печи – это главный показатель ее надежности.

Безопасность установки и эксплуатации печи.

Печь устанавливается с соблюдением пожаробезопасных норм и санитарных требований, с обязательным соблюдением таких требований и к дымоходу подробно правила безопасности и эксплуатации смотрите на нашем сайте по ссылке в QR коде:



# Безопасность:

Безопасность при установке и работе с печью Казачка.

Подробная информация на нашем сайте по ссылке в QR коде:



# Концепция Бани по Белому

Кубанская баня как концепция Баня по Белому.

Подробная информация на нашем сайте по ссылке в QR коде:



# ТВЕРДОТОПЛИВНЫЕ ОТОПИТЕЛЬНЫЕ КОТЛЫ

# КАЗАК

## И КОМПЛЕКТУЮЩИЕ

*по Беларуси!*<sup>®</sup>



Наша команда предлагает отопительное оборудование, выполненное на уровне ведущих производителей! Твердотопливный котел «Казак» очень привлекательный по цене и производительности. Компактный водогрейный котел может быть не только самостоятельным источником тепловой энергии, но и идеальным дополнением (резервом) к существующим системам отопления с газовыми, жидкотопливными, электрическими котлами. Превосходное соотношение высокой мощности, оригинальной формы, высокого качества и доступной цены, делают котлы «Казак» оптимальным решением при выборе отопительного прибора.

# ТВЕРДОТОПЛИВНЫЙ ОТОПИТЕЛЬНЫЙ КОТЕЛ

# КАЗАК

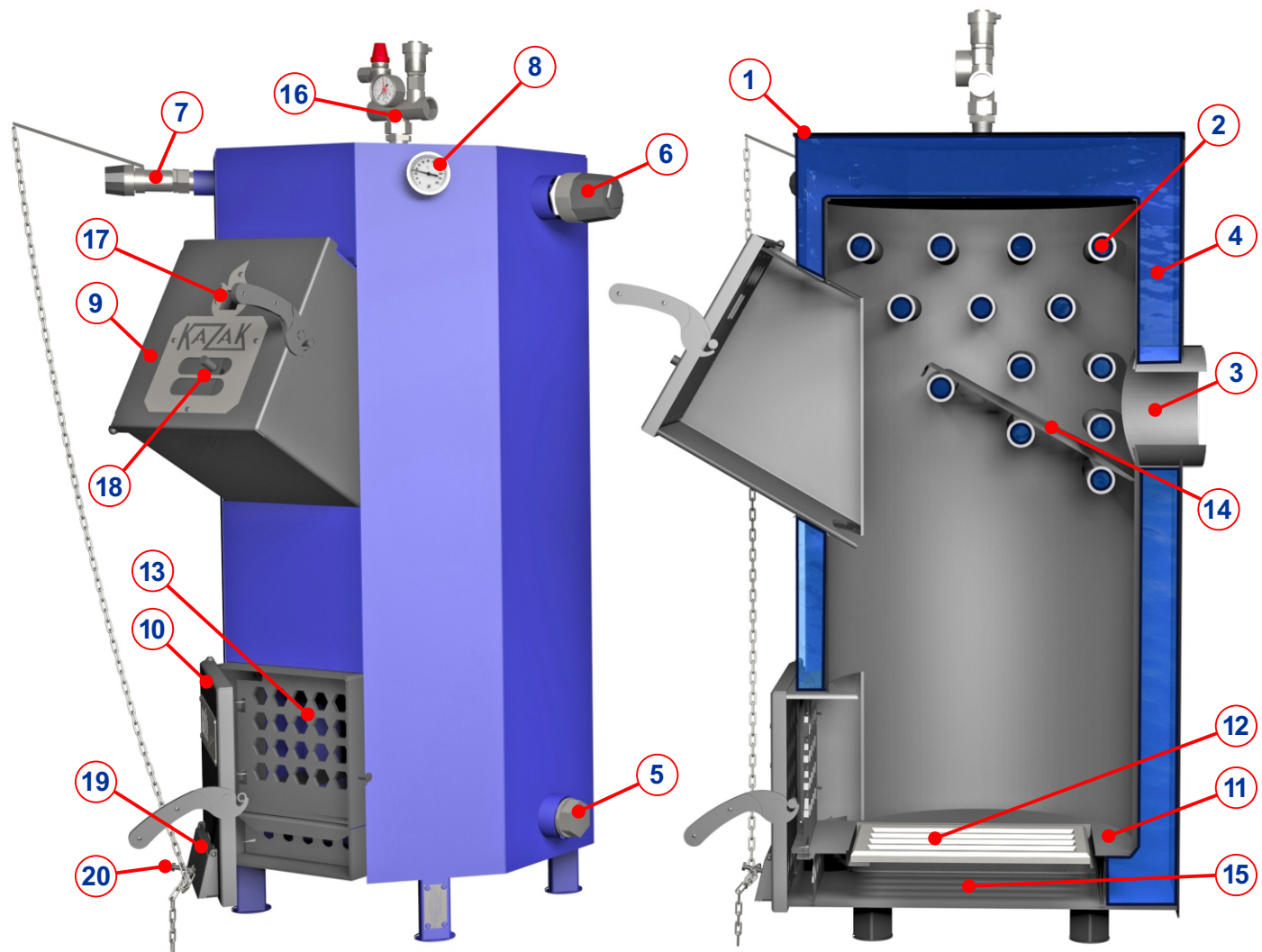
Модели: 10, 15, 26, 40

*по Белому!*<sup>®</sup>

1. Имеет оригинальную, запатентованную конструкцию топки.
2. В линейке котлов имеется оборудование мощностью:  
10 кВт (до 100 кв. м отапливаемой площади); 15 кВт (до 150 кв. м); 26 кВт (до 260 кв. м.); 40 кВт (до 400 кв. м.).
3. Так как котел имеет высокое и стабильное КПД, то горением легко управлять.
4. Котел имеет двухстороннее подключение к системе отопления.
5. В комплекте электрический тэн мощностью от 2 до 9 кВт.
6. Соответствует современным требованиям работы систем отопления с давлением 3 Бар.
7. Работает на дровах, угле, брикетах, пеллетах (при установке оборудования).
8. Система трубного коллектора обеспечивает стабильную циркуляцию отопительной жидкости и ее нагрев.
9. Топливная дверка имеет удобный наклон для загрузки топлива, регулятор вторичного горения и окошко для контроля за процессом горения.
10. Эргономичная (многогранная внешняя и круглая внутренняя) конструкция котла позволяет с удобством и комфортом эксплуатировать его в котельных малого размера.
11. Имеет экологичное покрытие, теплоизоляцию VARMEK, препятствующие образованию конденсата и коррозии внешней части котла.



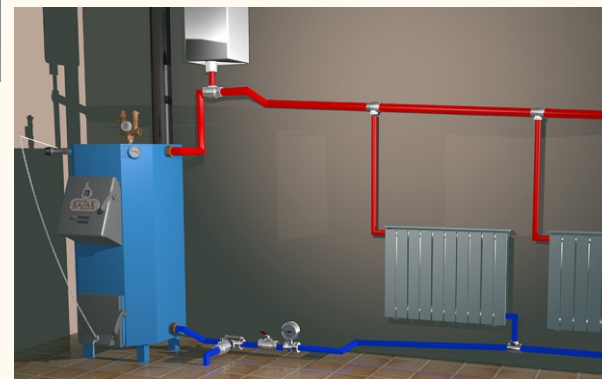
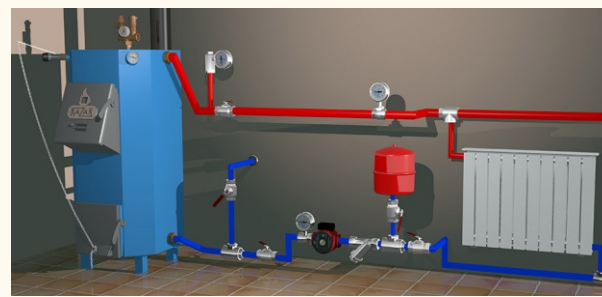
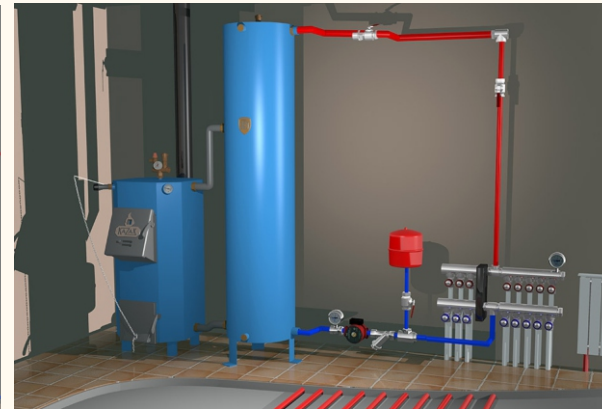
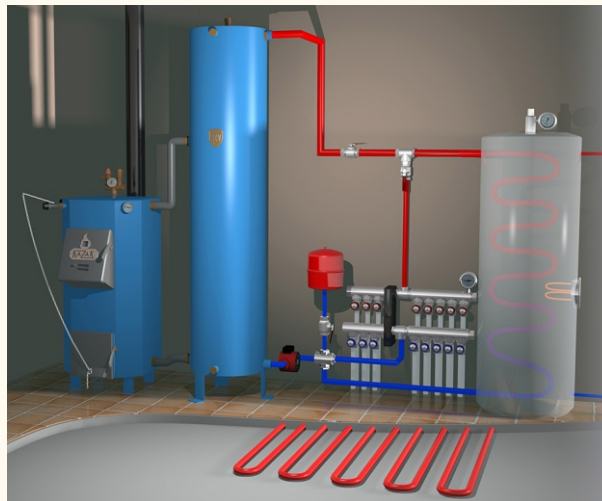
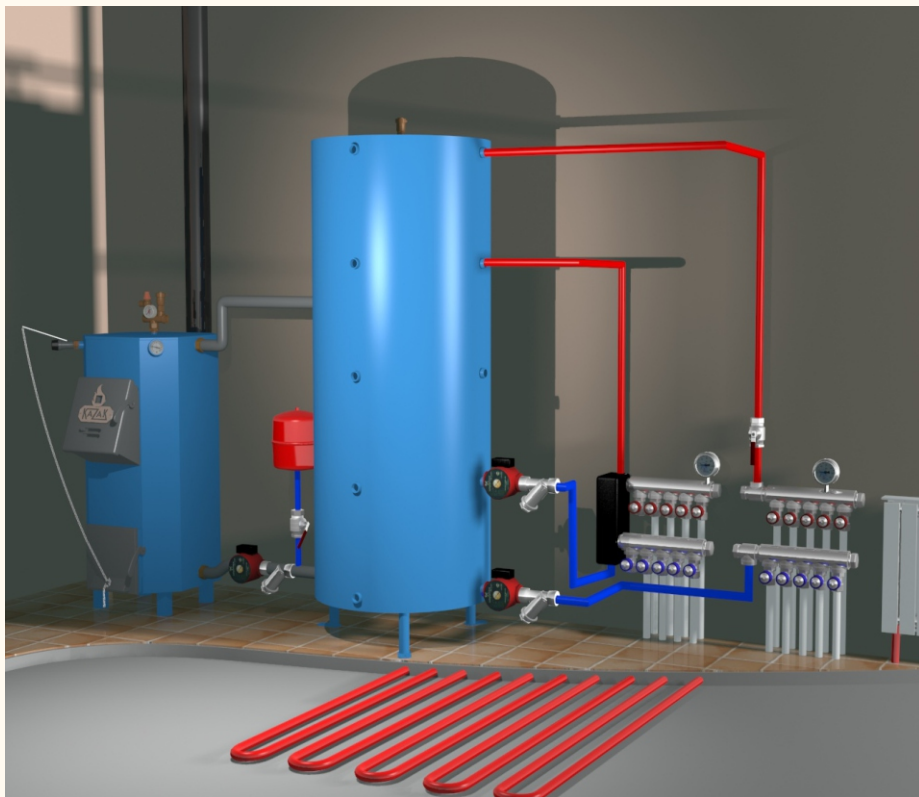
# РАЗРЕЗ КОТЛА «КАЗАК»



Универсальные котлы твердотопливные стальные (КТС) «Казак» - это одноконтурные твердотопливные котлы с регулируемой длительностью горения. С естественной подачей воздуха для "нижнего" и "верхнего" горения. Система регулировки подачи воздуха, визуальный контроль и конструкция котла позволяют эффективно дожигать пиролизные газы в "колпаке" котла.

1. Корпус
2. Трубный теплообменник
3. Патрубок дымосборника
4. Водяная рубашка
5. Штуцер обратки
6. Блок ТЭН
7. Регулятор горения
8. Термометр биметаллический
9. Дверца загрузочная
10. Дверца растопочная
11. Дно топки
12. Колосник
13. Дверца отбойника
14. Шибер внутреннего дымооборота
15. Ящик зольника
16. Группа безопасности
17. Глазок
18. Регулятор вторичного воздуха
19. Воздушная затворка
20. Винт регулировки первичного воздуха

# Схемы подключения отопительного котла Казак

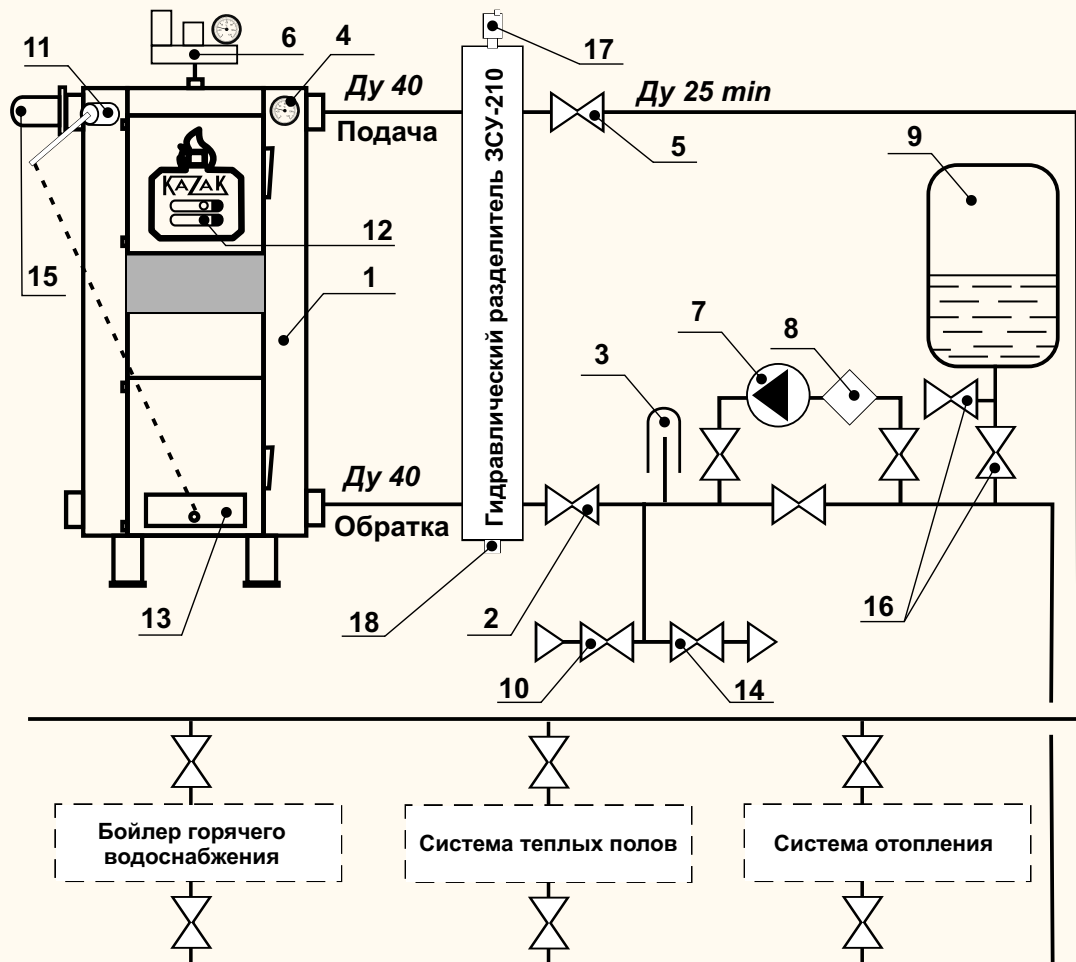


Подробнее со схемами подключения котла Казак, можно ознакомиться на нашем сайте по ссылке в QR коде:





## Схема подключения котла Казак к системе отопления с полимерными трубопроводами с принудительной циркуляцией теплоносителя через ЁГР ЗСУ-210



## Правила эксплуатации котла Казак



## Требования безопасности при монтаже и эксплуатации котла Казак



1. Котел Казак, 2. Кран обратки, 3. Термометр обратки, 4. Встроенный термометр на подаче, 5. Кран подачи, 6. Группа безопасности 0,3 МПа, 7. Насос, 8. Фильтр сетчатый, 9. Бак расширительный, 10. Кран подпитки системы водой, 11. Регулятор горения, 12. Регулятор подачи воздуха в камеру дожига, 13. Регулятор подачи первичного воздуха, 14. Кран дренажа, 15. Блок ТЭН, 16. Узел профилактики расширительного бака, 17. Автоматический воздушный клапан, 18. Сбросник

# Таблица котлов Казак

Показатели	Казак 10	Казак 15	Казак 26	Казак 40	Показатели	Казак 10	Казак 15	Казак 26	Казак 40
Высота, мм	900	900	1100	1200	ТЭН на подаче теплоносителя	+	+	+	+
Ширина, мм	450	530	530	640	ТЭН на обратке теплоносителя	-	-	-	-
Глубина, мм	550	680	680	790	Подача воздуха снизу	+	+	+	+
Вес котла, кг	60	80	96	120	Подача воздуха сверху	+	+	+	+
Общий объем топки, л	58	78	104	130	Наличие камеры для дожига газов (колпак)	+	+	+	+
Полезный объем загрузки топлива, л	35	62	87	100	Место установки группы безопасности	+	+	+	+
Площадь теплосъема, м2	0,85	1,36	1,73	2,1	Место установки регулятора горения	+	+	+	+
Объем теплоносителя котла, л	45	59	76	90	Место установки термометра/манометра	+	+	+	+
Рабочее давление, Мпа (кг/см <sup>2</sup> )	03(3)	0,3(3)	0,3(3)	0,3(3)	Термо и антикоррозийная защита корпуса котла	+	+	+	+
Мощность оптимальная, кВт	10	15	26	40	Водотрубный коллектор	+	+	+	+
КПД, %	80	83	85	85	Жаротрубный коллектор	-	-	-	-
Диаметр дымохода	115	150	150	150	Угол наклона загрузочной дверцы, градусов	45	45	45	45
Топливо, (дрова/уголь)	+/+	+/+	+/+	+/+	Легкий доступ к корпусу котла	+	+	+	+
Визуальный контроль за горением	+	+	+	+					



# ГИДРОРАЗДЕЛИТЕЛЬ

Емкостной гидравлический  
разделитель ЗСУ-210

*по Белому!*®

1. Позволяет безопасно подключать любые твердотопливные котлы к системе отопления выполненной пластиковыми (полимерными) трубами.
2. Выполняет функцию защитно-согласующую при работе твердотопливного котла.
3. Позволяет подключать параллельно оборудование разного типа на одну систему отопления: Твердотопливные, Газовые, Электрические, Дизельные и иные.



4. Препятствует попаданию в систему отопления пара, при вскипании твердотопливного котла, увеличивая тем самым безаварийный срок работы системы отопления.
5. Соответствует строгим теплотехническим нормам в отношении мощности котла.
6. Имеет экологичное покрытие, теплоизоляции VARMEK, препятствующей образованию конденсата и коррозии бака.
7. Увеличивает КПД как котла, так и системы отопления.
10. Эргономичная, многогранная внешняя и круглая внутренняя конструкция котла позволяет с удобством и комфортом эксплуатировать его в котельных малого размера.
11. Имеет экологичное покрытие, теплоизоляции VARMEK, препятствующие образованию конденсата и коррозии внешней части котла.
12. Изготавливается на КУБАНИ, производство высокого уровня по стандартам РОСАТОМ.



# ТЕПЛОАККУМУЛЯТОР

**Бесперебойное  
снабжение теплом!**

*по Белому!*®

Теплоаккумулятор - буферная ёмкость, задача которой накапливать тепло от источника тепловой энергии и равномерно передавать потребителям.

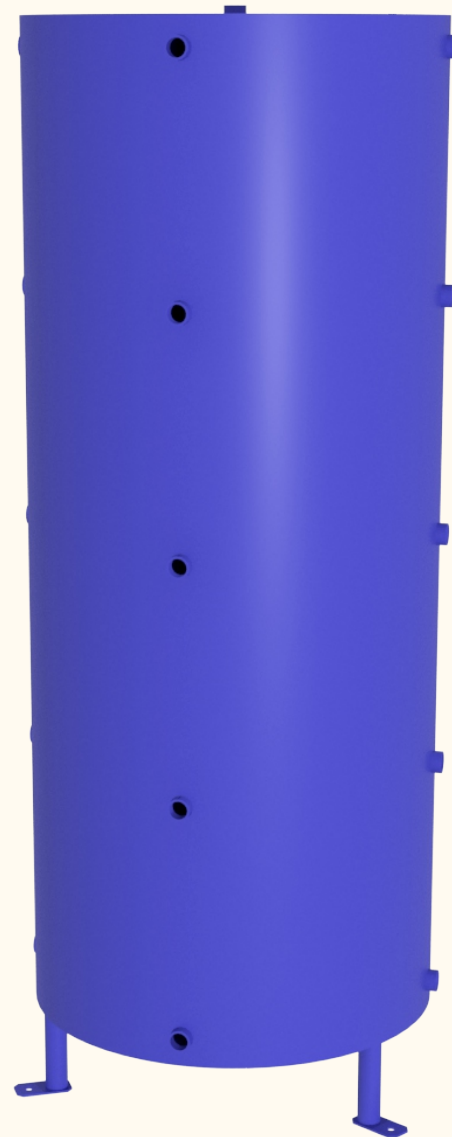
Конструктивно это бочка, имеющая различные присоединительные резьбы, что позволяет присоединять ее к нескольким источникам тепла и нескольким потребителям. Теплоаккумуляторы имеют большую ёмкость из расчета длительности передачи тепла потребителям при отключении источника тепла. С целью снижения теплопотерь емкость покрывается VARMEK.

Дополнительно в конструкцию теплоаккумулятора встраиваются теплообменники, что еще больше расширяют ее возможности и позволяют широко применять различные источники и потребителей.

В паре с твердотопливным котлом теплоаккумулятор повышает КПД системы, исключает работу котла в неэкономичном режиме, снижает выбросы несгоревших остатков в атмосферу, удлиняет срок службы котельного оборудования и дымоходов.

Характеристики:

1. Ёмкость - 700 литров;
2. Присоединительные размеры к котлу – 1 1/2";
3. Присоединительные размеры на потребителя – 1";
4. Покрытие - VARMEK обеспечивает низкие теплопотери;
5. Толщина стенок – 3 мм.;
6. Подключение оборудования с различными тепловыми характеристиками;
7. Высокая устойчивость к коррозии.



# ПЕЧЬ ОТОПИТЕЛЬНО-ВАРОЧНАЯ КАБЫЦА

*по Белому!*®



**Модельный ряд: 150, 250, 350**

Печь Отопительно-Варочная Кабыца по Белому - многовековые традиции кубанских казаков в современном исполнении в стали.

Отопительная печь с большим варочным столом Кабыца имеет цилиндрическую топку, как у исторического образца и уникальные преимущества:

1. Большая топка.
  2. Большая поверхность теплосъема.
  3. Высокий конвектор.
  4. Трехуровневое горение (колосниковое, подовое, верхнее).
  5. Дожиг уходящих газов.
  6. Колпак для дожига газов.
  7. Возможность очистки коллектора и колпака.
  8. Низкая температура дымохода.
  9. Большая варочная поверхность.
  10. Дверца с большим стеклом.
  11. Высокая безопасность.
  12. Повышенная устойчивость к прогоранию и поводам
- Печь Кабыца имеет модельный ряд 150, 250, 350, что соответствует объему отапливаемого помещения соответственно 150, 250, 350 м.куб.

# Отопительно-варочные печи «Кабыца» в интерьере



# Технические характеристики печей «Кабыца»

Модель	Кабыца 150	Кабыца 250	Кабыца 350
Объем отапливаемого помещения, м3	150	250	350
Площадь отапливаемого помещения, до м2	60	100	140
Высота Н, мм	635	755	880
Ширина В, мм	495	545	620
Длинна L, мм	525	620	680
Размер варочного стола, мм	420x430	450x430	540x500
Глубина топки, мм	420	450	540
Диаметр топки, мм	300	400	500
Диаметр топочной дверцы, мм	250	320	320

Модель	Кабыца 150	Кабыца 250	Кабыца 350
Диаметр стекла дверцы, мм	180	250	250
Толщина стенок топки, мм	4	4	4
Толщина варочного стола, мм	4	4	4
Материал топки	09Г2С	09Г2С	09Г2С
Материал конвектора	09Г2С	09Г2С	09Г2С
Материал варочного стола	Нерж.	Нерж.	Нерж.
Диаметр дымохода	115	115	115
Масса печи, кг	65 кг	80 кг	100 кг
Цвет краски	Антрацит	Антрацит	Антрацит

# КАЗАН КАЗАК

*по Белому!*<sup>®</sup>



Печь дачная варочная «Казан-Казак» по Белому создана для приготовления пищи на открытом огне, как в полевых условиях, так и в закрытых помещениях.

Печь Казан-Казак имеет следующие параметры:

1. Цилиндрическая форма – оптимальная по тепловым нагрузкам.
2. Большая загрузочная дверца.
3. Возможность закладки длинных дров.
4. Горение колосниковое и верхнее.
5. Дымосборник обеспечивает прогрев всего казана.
6. Мягкая регулировка горения.
7. Наличие дымохода.
8. Возможность переноса с места на место.
9. Устойчивость без раскачивания.

В простой комплектации имеет чугунную варочную плиту с юшками под различные виды казанов, сковородок, кастрюль и т.д.

Выпускается в двух комплектациях диаметром 400 мм и 600 мм.

Казан-Казак -400 - диаметр 400 мм для установки на нее казанов до 12 литров.

Казан-Казак-600 - диаметр 600 мм для казанов емкостью более 16 литров

Имеется дополнительные комплектации оборудования: мангал, коптильня, духовка, навесные столы и т.д.



# МАНГАЛЫ

*по Белому!*<sup>®</sup>



Легко готовить  
вкусные шашлыки,  
используя шампуры  
или решетку.



Разборная  
конструкция



МАНГАЛ  
печ-побелому.ру  
*по Белому!*



# ВАРОЧНО-СТОЛОВАЯ ПЕЧЬ УДАЧНАЯ

Изюминка этой печи состоит в том, что она мало весит и может перевозиться, и переноситься, с места на место. На ней удобно готовить, ею легко управлять. Самое главное, печь безопасная в эксплуатации. Печь «Удачная» может устанавливаться в любом месте без боязни, что она перегреет под собой место установки. Рядом тоже можно находится в непосредственной близости. Даже если дотронуться во время работы к корпусу, ожёга не будет по той же причине защищенности корпуса от перегрева вермикулитом.

Еще преимущество данной печи перед другими печами – это ее экономичность. Для этой печи не нужны поленья дров, достаточно положить в нее веточек и шишек и полноценное горение вам обеспечено.

Иметь такую печь должен не только дачник, но и автотурист.

Печь «Удачная» облегчит жизнь любому человеку, который привык жить полноценной жизнью.



Преимущества  
варочно-столовой  
печи Удачная:

1. Оригинальная конструкция.
2. Соответствует противопожарным требованиям.
3. Корпус не нагревается выше 50°C.
4. Чистое горение.
5. Возможность установки на любую поверхность.
6. Возможность приготовления любых блюд.
7. Нет ограничения размера сковороды.
8. Компактность.
9. Малый вес конструкции.
10. Любое твердое топливо.
11. Легкость регулировки.
12. Простота обслуживания.

# КОСТРОВЫЕ ЧАШИ

*по Белому!*<sup>®</sup>



Костровая чаша – безопасный костер, для отдыха, уюта, вечернего чая на вашем садовом участке. Костровая чаша «По Белому» компактная, надежная, стильная, удобная в эксплуатации:

- Изготовлена из стали 09Г2С толщиной 4 мм.
- Возможность заказа из нержавеющей стали.
- Диаметры чаши 600, 800, 1000 мм
- Термостойкая эмаль.
- Цельносварная конструкция.
- Дизайн по заказу покупателя.
- Дополнительные опции.
- Не требует фундамента
- Простая установка, удобная переноска.

РОССИЙСКИЙ ФАМИЛЬНЫЙ БРЕНД

*по Белому!*<sup>®</sup>

**- ЗНАЧИТ, ПО СОВЕСТИ!**

[pech-pobelomu.ru](http://pech-pobelomu.ru)  
[kotli.pro](http://kotli.pro)  
[forum-belogo.ru](http://forum-belogo.ru)  
[market-belogo.ru](http://market-belogo.ru)  
[youtube.com/user/teplodaryug](https://youtube.com/user/teplodaryug)  
[banyabelogo.ru](http://banyabelogo.ru)  
[tiktok.com/@\\_banya\\_po\\_belomu](https://tiktok.com/@_banya_po_belomu)  
[rutube.ru/channel/1305300/](https://rutube.ru/channel/1305300/)  
[zen.yandex.ru/pobelomu](https://zen.yandex.ru/pobelomu)  
[zen.yandex.ru/kotlypro](https://zen.yandex.ru/kotlypro)

353440 г. Анапа, ул. Краснодарская, 32 «а»  
Тел. +7 (918) 434-32-63, +7 (918) 485-42-63.

